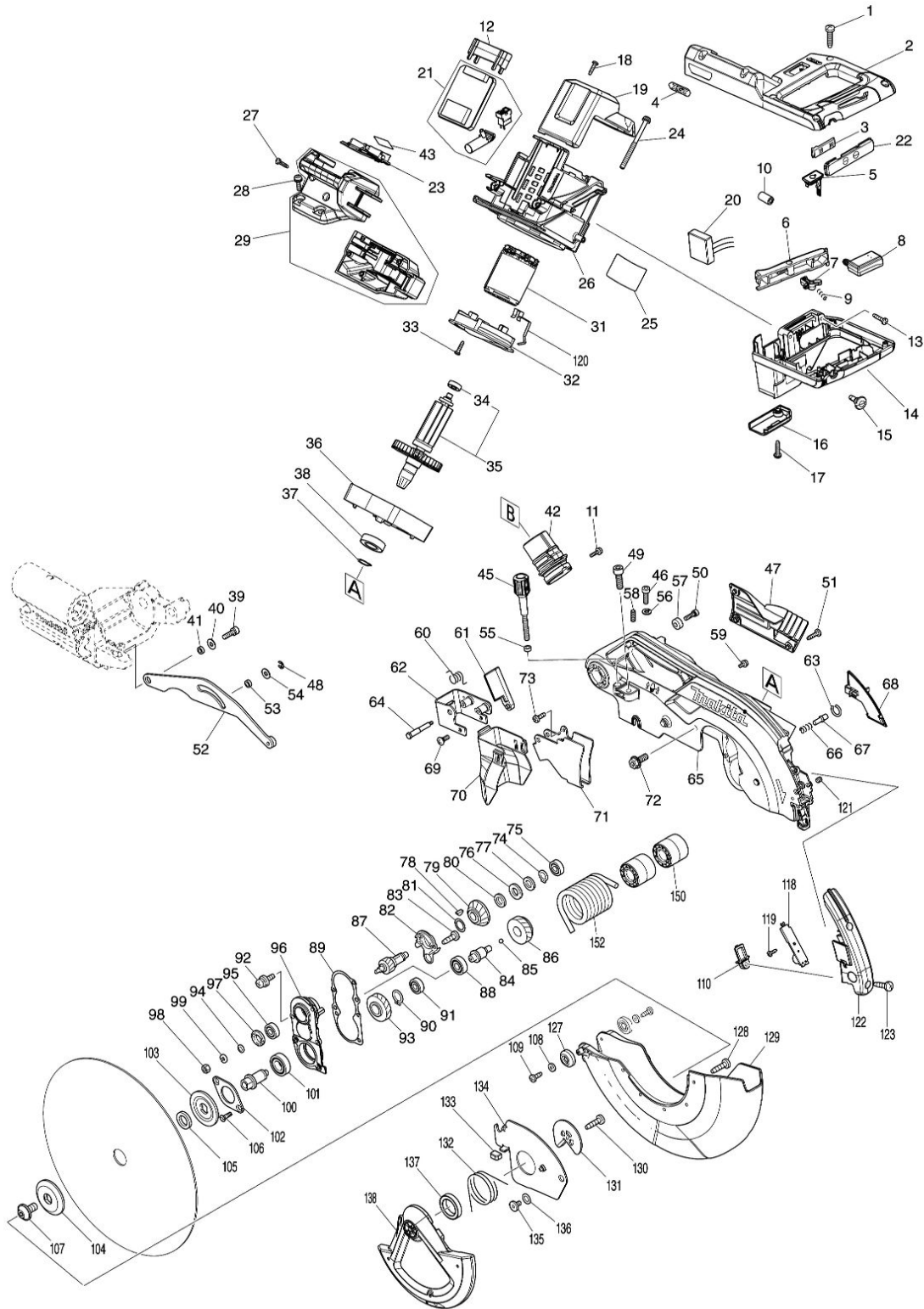


Model No.LS004G 260MM DC SLIDE CPD. MITER SAW



Nr.	Part nr.	Name
001	265995-6	Tapschroef 4X18 P
002	183T58-5	Handgreepdeksel LS003/4G
002C10	810486-8	Waarschuwinglabel Ls1016Lb
003	631973-2	Schakelunit Bub360
004	8032A7-2	Label XGT LS003G
005	140G30-2	Afdekkap DSP601/DHR400 A
005C10	213218-6	O-Ring 16 HK1820 P
005C11	213A05-9	O-ring 16 SP001G
005C20	818H48-4	Kap label DLS211
006	457935-0	Schakelaarhandel DIs111
007	416356-5	Deblokkeer Handel Lf1000
008	651083-9	Schakelaar C3Xa-1Pspm Dsp600
009	231026-3	Drukveer 4 A
010	688163-8	Lijn Filter Bfs441
011	911123-8	Schroef 4X14 A
012	413590-8	Afstandbus LS003/4G
013	265995-6	Tapschroef 4X18 P
014	183T58-5	Handgreepdeksel LS003/4G
014C10	810486-8	Waarschuwinglabel Ls1016Lb
015	451037-4	Deblokkeerknop Ls1016Lb A
016	451000-7	Kabelbeschermhouder Ls1216Lb
017	265995-6	Tapschroef 4X18 P
018	265995-6	Tapschroef 4X18 P
019	457933-4	Achterdeksel DIs111
020	620E08-4	Stroomcircuit LS002G
021	620F17-9	Controller LS004G
022	141C22-0	Schakelplaat LS003/4G
022C10	8032A8-0	Label A/U LS003G
023	632P65-6	Controleunit GA-40V serie
024	911948-0	Schroef M6X80Mm Ls1016Lb
025	811T43-5	Naamplaat LS004G
026	457906-7	Motorhuis DIs111
027	265995-6	Tapschroef 4X18 P
028	911243-8	Schroef 5X25
029	183T51-9	Batterijhuis LS004G
029C10	263005-3	Rubber Pen 6 AC320H P
031	629A76-0	Anker LS003/4G
032	413E35-6	Tussenplaat LS003/4G
033	265995-6	Tapschroef 4X18 P
034	211021-9	Kogellager 607Llb A
035	519454-5	Anker DIs111
036	312B60-5	Motorsteun LS004G
037	961057-5	Borgring S-17
038	210301-0	Kogellager 6003DDW P
039	922331-6	Inbusbout M6X20 P
040	253804-1	Sluistring 6 BLS713 P

Nr.	Part nr.	Name
041	257163-5	Ring 6x3,7 LS1013
042	459250-8	Stofadapter DLS211
043	811T49-3	Label serienr LS004G
045	251554-2	Stelschroef M6X40 Ls1019L
046	922332-4	Inbusbout M6X20 LF1000 P
047	457667-9	Afdekkap M/Logo Makita
048	961018-5	Stopring E-5
049	251547-9	Inbusbout M8X25 Ls1019L
050	922226-3	Inbusbout M5X18Mm
051	266034-5	Tapschroef Ct4X16 A
052	144529-7	Verbindingsplaat Ls1019L
053	257163-5	Ring 6x3,7 LS1013
054	253804-1	Sluitring 6 BLS713 P
055	262190-9	Ring uretaan5mm LS003G A
056	253428-3	Veerring 6mm DLW140 P
057	257785-1	Bus 6 Ls1016Lb
058	266321-2	Stelschroef M6X16 Ls1016L
059	911114-9	Schroef 4X10
060	232412-1	Torsieveer 11 Ls1019L
061	457764-1	Stofgeleider Plaat Ls1019L
062	161647-6	Montage Steun Ls1019L
063	231928-3	Borgring 8
064	251544-5	Met. Schroef M4 Ls1019L
065	141C76-7	Zaagkap LS004G
065C10	263005-3	Rubber Pen 6 AC320H P
066	231240-1	Drukveer 7
067	256633-1	Blokkeer Pen 6 4110C
068	457659-8	Kabelbeschermhouder Ls1019L*
069	265028-7	Kruiskop Schroef M4X11 P
070	422155-5	Afschermkap Ls1019L
071	347215-1	Geleidingsplaat Ls1019L
072	266283-4	Inbusbout M8X20Mm 5008Mg
073	266020-6	Schroef PT4X12mm A
074	961052-5	Borgring S-12
075	210005-4	Kogellager 608Ddw A
076	261104-5	Rubber Ring 12 Ls1016Lb
077	253744-3	Sluitring 12
078	254001-2	Inlegspie 4
079	227550-2	Tandwiel 32 Ls1016Lb
080	253744-3	Sluitring 12
081	253313-0	Dunne Sluitring 14
082	451002-3	Afdichting Ls1016Lb
083	266026-4	Tapschroef M4X12Mm Ck A
084	325643-0	Tandwielas Ls1016Lb
085	216049-2	Kogel 4mm LS003G
086	227702-5	Tandwiel 27 Ls1016Lb

Nr.	Part nr.	Name
087	227701-7	Tandwiel 14 Ls1016Lb
088	210067-2	Kogellager 6000Zz Ls10/1216L
089	442147-8	Pakking Ls1016Lb
090	961055-9	Borgring S-15
091	210005-4	Kogellager 608Ddw A
092	911223-4	Schroef 5X16 P
093	227703-3	Tandwiel 28 Ls1016Lb
094	267010-2	Sluitring 5
095	210005-4	Kogellager 608Ddw A
096	158957-0	Lagerhuis Ls1016Lb
096C10	263002-9	Rubber Pen 4 6413 A
097	285847-5	Lager Borgring 14-23 Bcs550
098	931202-6	Zeskantmoer M5 A
099	253427-5	Veerring 5MM DLS211
100	325644-8	Zaagas Ls1016Lb
101	211236-8	Kogellager 6002Ddw A
102	285732-2	Lagerborging 51 Ls1016Lb
103	224431-1	Binnenflens 53 Ls1016Lb
104	224432-9	Buitenflens 53 Ls1016Lb
105	257262-3	Reduceerring 30x15,88x4mm
106	265034-2	Verzonkenschroef M5 P
107	266755-9	Zeskantbout M10X20 Ls1214F A
108	941051-3	Sluitring M4
109	266020-6	Schroef PT4X12mm A
110	418104-8	Lens Tbv Laserlijn Ls0714F
118	620F05-6	Circuit led LS003/4G
119	266421-8	Schroef 3X10 Hr2811 A
120	347947-0	Plaat LS003/4G P
121	266264-8	Zeskantbout M5X6 Bsr730
122	141D32-3	Ledafdekkap LS004G
122C10	8024V4-4	Waarschuwingslabel LS002G
123	266034-5	Tapschroef Ct4X16 A
127	424193-3	Roller Ls1016Lb
128	266385-6	Tapschroef 4X14 Ga7020 A
129	413825-7	Beschermkap B LS004G
130	266385-6	Tapschroef 4X14 Ga7020 A
131	347213-5	Centreerplaat Ls1019L
132	231634-0	Torsieveer 45 Ls1016Lb
133	424190-9	Buffer Ls1016Lb
134	347835-1	Centreerplaat LS003/4G
135	265985-9	Zeskantbout M6 Ls1040
136	253932-2	Veerring 10
137	210168-6	Kogellager 6805Ddw Ls1019L
138	458437-9	Beschermkap A LS1219L A
139	127427-0	Stofafzuigadapterset
141	413J67-3	Slangverbinder A

Nr.	Part nr.	Name
142	245041-1	Slang 28Mm 45Cm Ls1019L
143	457672-6	Huls Ls1019L
144	457673-4	Stopper Ls1019L
145	458939-5	Schakelknop A DCL281F
146	232485-4	Drukveer 5
147	459249-3	Stofadapter DLS211
149	266034-5	Tapschroef Ct4X16 A
150	457665-3	Bus 17 Ls1019L
152	233537-4	Torsieveer 35Mm Ls1016Lb
153	251267-5	Schroef M6
154	253948-7	Veerring 20 Ls0714
155	253835-0	Sluistring 8X14X1Mm
156	347221-6	Blokkeerarm Ls1019L
157	347222-4	Voorarm Plaat Ls1019L
158	262076-7	Vilten Ring 30 Ls1019L
159	326994-4	Stang 16 Ls1019L
160	271437-0	Knop 22 Ls1019L
161	961013-5	Stopring E-7
162	266034-5	Tapschroef Ct4X16 A
163	141C83-0	Voorarm cpl LS004G
163C10	263005-3	Rubber Pen 6 AC320H P
164	233151-6	DRUKVEER 4 4304T+4305T P
165	256364-2	Pen 4 Ls1019L
166	232384-0	Drukveer 10 Ls1019L
167	326977-4	Blokkeerpen Ls1019L
168	457653-0	Afdekkap Ls1019L
169	141C11-5	Houder cpl LS003/4G
169C10	812X89-8	Indicatielabel Ls1019L*
170	265008-3	Platkop Schroef M5 A
171	222191-9	Poelie 17-19.3 Ls1019L
172	210167-8	Kogellager 6900Lib P
173	267804-5	Borgring 15 DLS211Z P
174	326975-8	As Ls1019L
175	210167-8	Kogellager 6900Lib P
177	913416-9	Schroef M8X12 Ls1019L
178	416536-3	Sleutelklem Ls800Dw
179	266026-4	Tapschroef M4X12Mm Ck A
180	951107-4	Spanstift 4-14 *
181	273016-0	Handgreep 50 B Ls1019L
182	265919-2	Inbusbout M5X30
183	251545-3	Met. Bout M6 Ls1019L
184	144657-8	Stopper Pal Ls1019L
184C10	812X87-2	Indicatielabel Ls1019L*
185	253948-7	Veerring 20 Ls0714
186	253835-0	Sluistring 8X14X1Mm
187	251267-5	Schroef M6

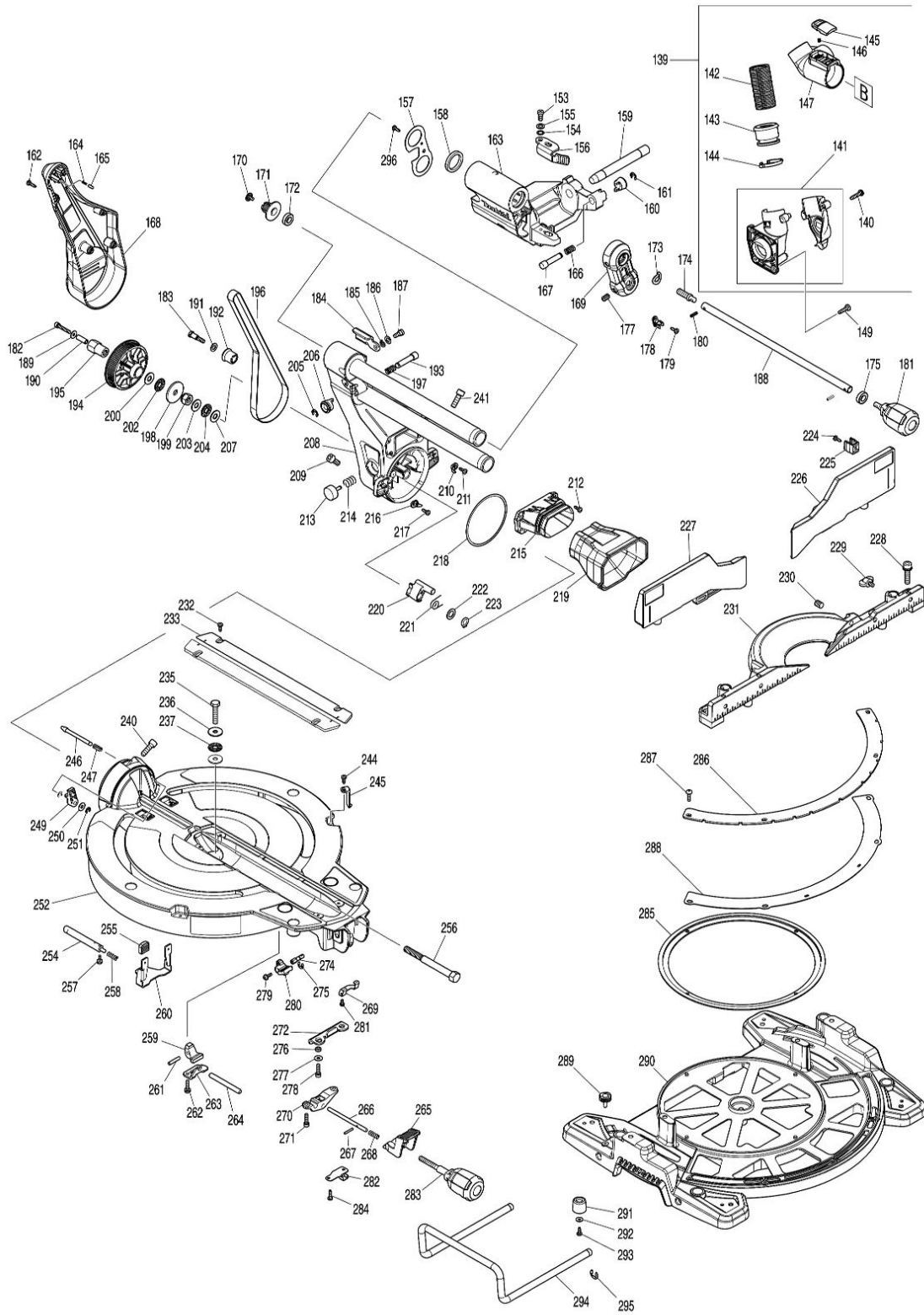
Nr.	Part nr.	Name
188	326987-1	Pen 9-365 Ls1019L
189	253194-2	Sluistring 5
190	257426-9	Bus 5 Ls1019L
191	253165-9	Sluistring 8 LF1000 P
192	457666-1	Bus 20 Ls1019L
193	326977-4	Blokkeerpen Ls1019L
194	222192-7	Poelie 17-87.8 Ls1019L
195	326980-5	Zeskantmoer M10-19
196	225101-5	Aandrijfsnaar 15-756
197	232384-0	Drukveer 10 Ls1019L
198	253388-9	Sluistring 10
199	252244-0	Zeskantmoer M10-17
200	253024-7	Ring 10 Lf1000
202	216413-7	Druknaaldlager 1023 A
203	253024-7	Ring 10 Lf1000
204	216413-7	Druknaaldlager 1023 A
205	961013-5	Stopring E-7
206	271437-0	Knop 22 Ls1019L
207	253024-7	Ring 10 Lf1000
208	141C80-6	Arm cpl LS004G
208C10	812X88-0	Indicatielabel Ls1019L*
209	251547-9	Inbusbout M8X25 Ls1019L
210	457871-0	Indicatieplaat R Ls1019L
211	266026-4	Tapschroef M4X12Mm Ck A
212	266034-5	Tapschroef Ct4X16 A
213	415208-7	Vergrendelknop Ls1016Lb
214	233031-6	Drukveer 12
215	457654-8	Stofgeleider Houder Ls1019L
216	457870-2	Indicatieplaat L Ls1019L
217	266026-4	Tapschroef M4X12Mm Ck A
218	253389-7	Sluistring 94
219	422156-3	Stofgeleider Ls1019L
220	319593-9	Stopper Ls1019L
221	231646-3	Torsieveer 14 Ls1016Lb
222	253744-3	Sluistring 12
223	961052-5	Borgring S-12
224	266026-4	Tapschroef M4X12Mm Ck A
225	457668-7	Houder Ls1019L
226	141C82-2	Aanslag R LS004G
226C10	810503-4	Waarschuwingslabel Ls1016Lb
227	141C81-4	Aanslag L LS004G
227C10	810503-4	Waarschuwingslabel Ls1016Lb
228	922458-2	Inbusbout M8X35 With Wr
229	251887-5	Vleugelbout M6X10mm
230	251561-5	Inbusschroef M10X12 Ls1019L
231	312B37-0	Geleideplaat LS003/4G

Nr.	Part nr.	Name
232	266026-4	Tapschroef M4X12Mm Ck A
233	413826-5	Inzaagplaat LS004G
235	265442-7	Zeskantbout 8X40
236	253852-0	Ring 8 Ls1013
237	216413-7	Druknaaldlager 1023 A
240	251547-9	Inbusbout M8X25 Ls1019L
241	251547-9	Inbusbout M8X25 Ls1019L
244	266026-4	Tapschroef M4X12Mm Ck A
245	457702-3	Indicatieplaat Ls1019L
246	326970-8	Blokkeerpen 8 Ls1019L
247	234122-6	Drukveer 6 Ls1016Lb
249	457657-2	Blokkeerhandel 25 Ls1019L
250	253804-1	Sluitring 6 BLS713 P
251	961018-5	Stopring E-5
252	141E93-9	Draaitafel LS004G
252C10	813L22-1	Waarschuwingslabel Ls1019L
252C20	812X86-4	Schaalverdelinglabel Ls1019L
252C30	812X85-6	Waarschuwingslabel Ls1019L*
254	326973-2	Verlengstang Ls1019L
255	286039-9	Kap LS1019L
256	326976-6	Centreerbout Ls1019L
257	911113-1	Schroef 4X10
258	231325-3	Drukveer 6 Ls0714
259	310803-7	Draaistopper Ls1019L
260	347217-7	Hefboomplaat Ls1019L
261	256186-0	Pin 5 Ek7651H A
262	911231-5	Schroef 5X18 P
263	347219-3	Aanslag Ls1019L
264	326971-6	Borgstang Ls1019L
265	457656-4	Blokkeerhandel Ls1019L
266	326969-3	Blokkeerpin 6 Ls1019L
267	256158-5	Pen 3 T221Dw
268	233201-7	Drukveer 6
269	347237-1	Nokkenplaat Ls1019L
270	319592-1	Pinhouder Ls1019L
271	265550-4	Zeskant Bout 5X20 LF1000 A
272	347216-9	Blokkeerplaat Ls1019L
274	326972-4	Stang 6 Ls1019L
275	961011-9	Stopring E-4
276	257425-1	Ring 5 Ls1019L
277	253194-2	Sluitring 5
278	265550-4	Zeskant Bout 5X20 LF1000 A
279	911113-1	Schroef 4X10
280	144656-0	Blokkeerhandel Cmpl 25 Ls1019L
280C10	263005-3	Rubber Pen 6 AC320H P
281	911008-8	Schroef 3X8 Ls1019L

<b>Nr.</b>	<b>Part nr.</b>	<b>Name</b>
282	345272-3	Blokkeerplaat Ls0714
283	273015-2	Handgreep 50 A Ls1019L
284	266026-4	Tapschroef M4X12Mm Ck A
285	457655-6	Geleideplaat Ls1019L
286	347837-7	Schaalverdeling LS003/4G
287	251546-1	Metaalschroef M5 Ls1019L
288	347218-5	Blokkeerplaat Ls1019L
289	265786-5	Schroef M5X16Mm Ls1016Lb
290	312B35-4	Tafel LS003/4G
291	421845-7	Voetdop Ls1016Lb
292	267195-4	Sluitring 4 Dcs230T A
293	266026-4	Tapschroef M4X12Mm Ck A
294	327095-1	Houder Ls1219L P
295	961015-1	Stopring E-9
296	266026-4	Tapschroef M4X12Mm Ck A



Model No.LS004G 260MM DC SLIDE CPD. MITER SAW



Nr.	Part nr.	Name
001	265995-6	Tapschroef 4X18 P
002	183T58-5	Handgreepdeksel LS003/4G
002C10	810486-8	Waarschuwingslabel Ls1016Lb
003	631973-2	Schakelunit Bub360
004	8032A7-2	Label XGT LS003G
005	140G30-2	Afdekkap DSP601/DHR400 A
005C10	213218-6	O-Ring 16 HK1820 P
005C11	213A05-9	O-ring 16 SP001G
005C20	818H48-4	Kap label DLS211
006	457935-0	Schakelaarhandel DIs111
007	416356-5	Deblokkeer Handel Lf1000
008	651083-9	Schakelaar C3Xa-1Pspm Dsp600
009	231026-3	Drukveer 4 A
010	688163-8	Lijn Filter Bfs441
011	911123-8	Schroef 4X14 A
012	413590-8	Afstandbus LS003/4G
013	265995-6	Tapschroef 4X18 P
014	183T58-5	Handgreepdeksel LS003/4G
014C10	810486-8	Waarschuwingslabel Ls1016Lb
015	451037-4	Deblokkeerknop Ls1016Lb A
016	451000-7	Kabelbeschermhouder Ls1216Lb
017	265995-6	Tapschroef 4X18 P
018	265995-6	Tapschroef 4X18 P
019	457933-4	Achterdeksel DIs111
020	620E08-4	Stroomcircuit LS002G
021	620F17-9	Controller LS004G
022	141C22-0	Schakelplaat LS003/4G
022C10	8032A8-0	Label A/U LS003G
023	632P65-6	Controleunit GA-40V serie
024	911948-0	Schroef M6X80Mm Ls1016Lb
025	811T43-5	Naamplaat LS004G
026	457906-7	Motorhuis DIs111
027	265995-6	Tapschroef 4X18 P
028	911243-8	Schroef 5X25
029	183T51-9	Batterijhuis LS004G
029C10	263005-3	Rubber Pen 6 AC320H P
031	629A76-0	Anker LS003/4G
032	413E35-6	Tussenplaat LS003/4G
033	265995-6	Tapschroef 4X18 P
034	211021-9	Kogellager 607Llb A
035	519454-5	Anker DIs111
036	312B60-5	Motorsteun LS004G
037	961057-5	Borgring S-17
038	210301-0	Kogellager 6003DDW P
039	922331-6	Inbusbout M6X20 P
040	253804-1	Sluitring 6 BLS713 P

Nr.	Part nr.	Name
041	257163-5	Ring 6x3,7 LS1013
042	459250-8	Stofadapter DLS211
043	811T49-3	Label serienr LS004G
045	251554-2	Stelschroef M6X40 Ls1019L
046	922332-4	Inbusbout M6X20 LF1000 P
047	457667-9	Afdekkap M/Logo Makita
048	961018-5	Stopring E-5
049	251547-9	Inbusbout M8X25 Ls1019L
050	922226-3	Inbusbout M5X18Mm
051	266034-5	Tapschroef Ct4X16 A
052	144529-7	Verbindingsplaat Ls1019L
053	257163-5	Ring 6x3,7 LS1013
054	253804-1	Sluitring 6 BLS713 P
055	262190-9	Ring uretaan5mm LS003G A
056	253428-3	Veerring 6mm DLW140 P
057	257785-1	Bus 6 Ls1016Lb
058	266321-2	Stelschroef M6X16 Ls1016L
059	911114-9	Schroef 4X10
060	232412-1	Torsieveer 11 Ls1019L
061	457764-1	Stofgeleider Plaat Ls1019L
062	161647-6	Montage Steun Ls1019L
063	231928-3	Borgring 8
064	251544-5	Met. Schroef M4 Ls1019L
065	141C76-7	Zaagkap LS004G
065C10	263005-3	Rubber Pen 6 AC320H P
066	231240-1	Drukveer 7
067	256633-1	Blokkeer Pen 6 4110C
068	457659-8	Kabelbeschermhouder Ls1019L*
069	265028-7	Kruiskop Schroef M4X11 P
070	422155-5	Afschermkap Ls1019L
071	347215-1	Geleidingsplaat Ls1019L
072	266283-4	Inbusbout M8X20Mm 5008Mg
073	266020-6	Schroef PT4X12mm A
074	961052-5	Borgring S-12
075	210005-4	Kogellager 608Ddw A
076	261104-5	Rubber Ring 12 Ls1016Lb
077	253744-3	Sluitring 12
078	254001-2	Inlegspie 4
079	227550-2	Tandwiel 32 Ls1016Lb
080	253744-3	Sluitring 12
081	253313-0	Dunne Sluitring 14
082	451002-3	Afdichting Ls1016Lb
083	266026-4	Tapschroef M4X12Mm Ck A
084	325643-0	Tandwielas Ls1016Lb
085	216049-2	Kogel 4mm LS003G
086	227702-5	Tandwiel 27 Ls1016Lb

Nr.	Part nr.	Name
087	227701-7	Tandwiel 14 Ls1016Lb
088	210067-2	Kogellager 6000Zz Ls10/1216L
089	442147-8	Pakking Ls1016Lb
090	961055-9	Borgring S-15
091	210005-4	Kogellager 608Ddw A
092	911223-4	Schroef 5X16 P
093	227703-3	Tandwiel 28 Ls1016Lb
094	267010-2	Sluitring 5
095	210005-4	Kogellager 608Ddw A
096	158957-0	Lagerhuis Ls1016Lb
096C10	263002-9	Rubber Pen 4 6413 A
097	285847-5	Lager Borgring 14-23 Bcs550
098	931202-6	Zeskantmoer M5 A
099	253427-5	Veerring 5MM DLS211
100	325644-8	Zaagas Ls1016Lb
101	211236-8	Kogellager 6002Ddw A
102	285732-2	Lagerborging 51 Ls1016Lb
103	224431-1	Binnenflens 53 Ls1016Lb
104	224432-9	Buitenflens 53 Ls1016Lb
105	257262-3	Reduceerring 30x15,88x4mm
106	265034-2	Verzonkenschroef M5 P
107	266755-9	Zeskantbout M10X20 Ls1214F A
108	941051-3	Sluitring M4
109	266020-6	Schroef PT4X12mm A
110	418104-8	Lens Tbv Laserlijn Ls0714F
118	620F05-6	Circuit led LS003/4G
119	266421-8	Schroef 3X10 Hr2811 A
120	347947-0	Plaat LS003/4G P
121	266264-8	Zeskantbout M5X6 Bsr730
122	141D32-3	Ledafdekkap LS004G
122C10	8024V4-4	Waarschuwingslabel LS002G
123	266034-5	Tapschroef Ct4X16 A
127	424193-3	Roller Ls1016Lb
128	266385-6	Tapschroef 4X14 Ga7020 A
129	413825-7	Beschermkap B LS004G
130	266385-6	Tapschroef 4X14 Ga7020 A
131	347213-5	Centreerplaat Ls1019L
132	231634-0	Torsieveer 45 Ls1016Lb
133	424190-9	Buffer Ls1016Lb
134	347835-1	Centreerplaat LS003/4G
135	265985-9	Zeskantbout M6 Ls1040
136	253932-2	Veerring 10
137	210168-6	Kogellager 6805Ddw Ls1019L
138	458437-9	Beschermkap A LS1219L A
139	127427-0	Stofafzuigadapterset
141	413J67-3	Slangverbinder A

Nr.	Part nr.	Name
142	245041-1	Slang 28Mm 45Cm Ls1019L
143	457672-6	Huls Ls1019L
144	457673-4	Stopper Ls1019L
145	458939-5	Schakelknop A DCL281F
146	232485-4	Drukveer 5
147	459249-3	Stofadapter DLS211
149	266034-5	Tapschroef Ct4X16 A
150	457665-3	Bus 17 Ls1019L
152	233537-4	Torsieveer 35Mm Ls1016Lb
153	251267-5	Schroef M6
154	253948-7	Veerring 20 Ls0714
155	253835-0	Sluistring 8X14X1Mm
156	347221-6	Blokkeerarm Ls1019L
157	347222-4	Voorarm Plaat Ls1019L
158	262076-7	Vilten Ring 30 Ls1019L
159	326994-4	Stang 16 Ls1019L
160	271437-0	Knop 22 Ls1019L
161	961013-5	Stopring E-7
162	266034-5	Tapschroef Ct4X16 A
163	141C83-0	Voorarm cpl LS004G
163C10	263005-3	Rubber Pen 6 AC320H P
164	233151-6	DRUKVEER 4 4304T+4305T P
165	256364-2	Pen 4 Ls1019L
166	232384-0	Drukveer 10 Ls1019L
167	326977-4	Blokkeerpen Ls1019L
168	457653-0	Afdekkap Ls1019L
169	141C11-5	Houder cpl LS003/4G
169C10	812X89-8	Indicatielabel Ls1019L*
170	265008-3	Platkop Schroef M5 A
171	222191-9	Poelie 17-19.3 Ls1019L
172	210167-8	Kogellager 6900Lib P
173	267804-5	Borgring 15 DLS211Z P
174	326975-8	As Ls1019L
175	210167-8	Kogellager 6900Lib P
177	913416-9	Schroef M8X12 Ls1019L
178	416536-3	Sleutelklem Ls800Dw
179	266026-4	Tapschroef M4X12Mm Ck A
180	951107-4	Spanstift 4-14 *
181	273016-0	Handgreep 50 B Ls1019L
182	265919-2	Inbusbout M5X30
183	251545-3	Met. Bout M6 Ls1019L
184	144657-8	Stopper Pal Ls1019L
184C10	812X87-2	Indicatielabel Ls1019L*
185	253948-7	Veerring 20 Ls0714
186	253835-0	Sluistring 8X14X1Mm
187	251267-5	Schroef M6

Nr.	Part nr.	Name
188	326987-1	Pen 9-365 Ls1019L
189	253194-2	Sluistring 5
190	257426-9	Bus 5 Ls1019L
191	253165-9	Sluistring 8 LF1000 P
192	457666-1	Bus 20 Ls1019L
193	326977-4	Blokkeerpen Ls1019L
194	222192-7	Poelie 17-87.8 Ls1019L
195	326980-5	Zeskantmoer M10-19
196	225101-5	Aandrijfsnaar 15-756
197	232384-0	Drukveer 10 Ls1019L
198	253388-9	Sluistring 10
199	252244-0	Zeskantmoer M10-17
200	253024-7	Ring 10 Lf1000
202	216413-7	Druknaaldlager 1023 A
203	253024-7	Ring 10 Lf1000
204	216413-7	Druknaaldlager 1023 A
205	961013-5	Stopring E-7
206	271437-0	Knop 22 Ls1019L
207	253024-7	Ring 10 Lf1000
208	141C80-6	Arm cpl LS004G
208C10	812X88-0	Indicatielabel Ls1019L*
209	251547-9	Inbusbout M8X25 Ls1019L
210	457871-0	Indicatieplaat R Ls1019L
211	266026-4	Tapschroef M4X12Mm Ck A
212	266034-5	Tapschroef Ct4X16 A
213	415208-7	Vergrendelknop Ls1016Lb
214	233031-6	Drukveer 12
215	457654-8	Stofgeleider Houder Ls1019L
216	457870-2	Indicatieplaat L Ls1019L
217	266026-4	Tapschroef M4X12Mm Ck A
218	253389-7	Sluistring 94
219	422156-3	Stofgeleider Ls1019L
220	319593-9	Stopper Ls1019L
221	231646-3	Torsieveer 14 Ls1016Lb
222	253744-3	Sluistring 12
223	961052-5	Borgring S-12
224	266026-4	Tapschroef M4X12Mm Ck A
225	457668-7	Houder Ls1019L
226	141C82-2	Aanslag R LS004G
226C10	810503-4	Waarschuwingslabel Ls1016Lb
227	141C81-4	Aanslag L LS004G
227C10	810503-4	Waarschuwingslabel Ls1016Lb
228	922458-2	Inbusbout M8X35 With Wr
229	251887-5	Vleugelbout M6X10mm
230	251561-5	Inbusschroef M10X12 Ls1019L
231	312B37-0	Geleideplaat LS003/4G

Nr.	Part nr.	Name
232	266026-4	Tapschroef M4X12Mm Ck A
233	413826-5	Inzaagplaat LS004G
235	265442-7	Zeskantbout 8X40
236	253852-0	Ring 8 Ls1013
237	216413-7	Druknaaldlager 1023 A
240	251547-9	Inbusbout M8X25 Ls1019L
241	251547-9	Inbusbout M8X25 Ls1019L
244	266026-4	Tapschroef M4X12Mm Ck A
245	457702-3	Indicatieplaat Ls1019L
246	326970-8	Blokkeerpen 8 Ls1019L
247	234122-6	Drukveer 6 Ls1016Lb
249	457657-2	Blokkeerhandel 25 Ls1019L
250	253804-1	Sluitring 6 BLS713 P
251	961018-5	Stopring E-5
252	141E93-9	Draaitafel LS004G
252C10	813L22-1	Waarschuwingslabel Ls1019L
252C20	812X86-4	Schaalverdelinglabel Ls1019L
252C30	812X85-6	Waarschuwingslabel Ls1019L*
254	326973-2	Verlengstang Ls1019L
255	286039-9	Kap LS1019L
256	326976-6	Centreerbout Ls1019L
257	911113-1	Schroef 4X10
258	231325-3	Drukveer 6 Ls0714
259	310803-7	Draaistopper Ls1019L
260	347217-7	Hefboomplaat Ls1019L
261	256186-0	Pin 5 Ek7651H A
262	911231-5	Schroef 5X18 P
263	347219-3	Aanslag Ls1019L
264	326971-6	Borgstang Ls1019L
265	457656-4	Blokkeerhandel Ls1019L
266	326969-3	Blokkeerpin 6 Ls1019L
267	256158-5	Pen 3 T221Dw
268	233201-7	Drukveer 6
269	347237-1	Nokkenplaat Ls1019L
270	319592-1	Pinhouder Ls1019L
271	265550-4	Zeskant Bout 5X20 LF1000 A
272	347216-9	Blokkeerplaat Ls1019L
274	326972-4	Stang 6 Ls1019L
275	961011-9	Stopring E-4
276	257425-1	Ring 5 Ls1019L
277	253194-2	Sluitring 5
278	265550-4	Zeskant Bout 5X20 LF1000 A
279	911113-1	Schroef 4X10
280	144656-0	Blokkeerhandel Cmpl 25 Ls1019L
280C10	263005-3	Rubber Pen 6 AC320H P
281	911008-8	Schroef 3X8 Ls1019L

<b>Nr.</b>	<b>Part nr.</b>	<b>Name</b>
282	345272-3	Blokkeerplaat Ls0714
283	273015-2	Handgreep 50 A Ls1019L
284	266026-4	Tapschroef M4X12Mm Ck A
285	457655-6	Geleideplaat Ls1019L
286	347837-7	Schaalverdeling LS003/4G
287	251546-1	Metaalschroef M5 Ls1019L
288	347218-5	Blokkeerplaat Ls1019L
289	265786-5	Schroef M5X16Mm Ls1016Lb
290	312B35-4	Tafel LS003/4G
291	421845-7	Voetdop Ls1016Lb
292	267195-4	Sluitring 4 Dcs230T A
293	266026-4	Tapschroef M4X12Mm Ck A
294	327095-1	Houder Ls1219L P
295	961015-1	Stopring E-9
296	266026-4	Tapschroef M4X12Mm Ck A